

GeBrax[®]

Damit schleift der Profi.

1 Antriebsmaschine = 5 Anwendungen

Vielseitige Schleifmöglichkeiten

Neues, effizientes Schleifsystem

MultiBrax[®]



Ein System für alles.

Das MultiBrax®-Vorsatz-System passt auf handelsübliche Winkelschleifer (regelbar, 125 mm Ø) und ist kompatibel mit Druckluftsystemen und biegsamen Wellen. Typenbezeichnungen können Sie unserer Homepage entnehmen oder sprechen Sie uns an.



Die Vorteile des MultiBrax®-Systems auf einen Blick:

- Reduzierung der Antriebsmaschinen (1 Antriebsmaschine + 3 Vorsatzgeräte = 5 Anwendungen); herkömmlich werden 5 Antriebsmaschinen benötigt: Bandfeile, Kehlnahtschleifer, Rohrbandschleifer, Roloschleifer und Satiniermaschine
- Kostensparnis: ca. 1.500-2.000,- Euro
- Reduzierung der Maschinenkoffer bei Montagearbeiten
- Einfache, werkzeuglose Montage
- Vielseitige Einsatzmöglichkeiten
- Arbeiten in engen Winkeln und an schwer zugänglichen Stellen
- Hergestellt und patentiert in Deutschland
- Dadurch geringe Anschaffungs- und Reparaturkosten

- Kein Werkzeugchaos
- Kein Kofferschleppen
- Mit nur einem System arbeiten



- 1 SYSTEM
- 3 VORSÄTZE
- 5 ANWENDUNGEN

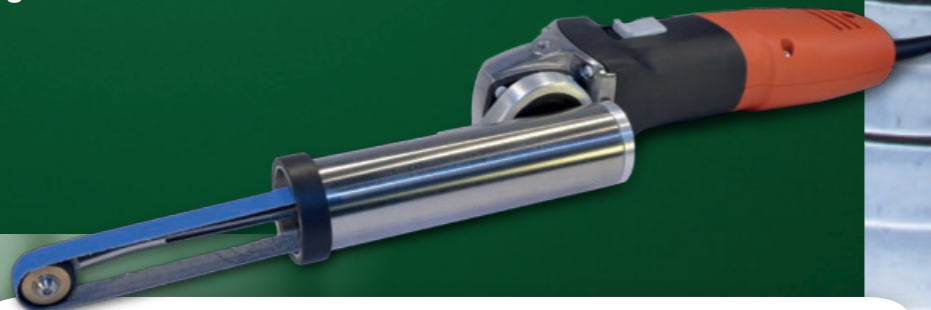
Weitere Informationen unter www.gebrax.de



Um neue Wege gehen zu können.

Multi-Grinder Vorsatz MB 650 MV als Bandfeile

- Einfache, werkzeuglose Montage
- Hochwertiger, stabiler und trotzdem leichter Aufsatz
- Einsatz von handelsüblichen Bandabmessungen (Breite: 6-15 mm; Länge: 520, 533, 610 und 650 mm)
- Die schlanke Bauform ermöglicht ein Arbeiten an schwer zugänglichen Stellen
- Die gerade Bandführung reduziert die Belastung der Bandverschlüsse
- Das Schutzrohr bietet eine höhere Arbeitssicherheit und ein besseres Handling
- Durch die konkave und kreuzgerändelte Antriebsrolle ist ein zentrischer Bandlauf gewährleistet
- Ein Ablaufen des Schleifbandes ist durch die optimale Federspannung nahezu ausgeschlossen
- Kontaktarm und Schutzrohr sind durch das neu entwickelte Schnellwechselsystem problemlos austauschbar

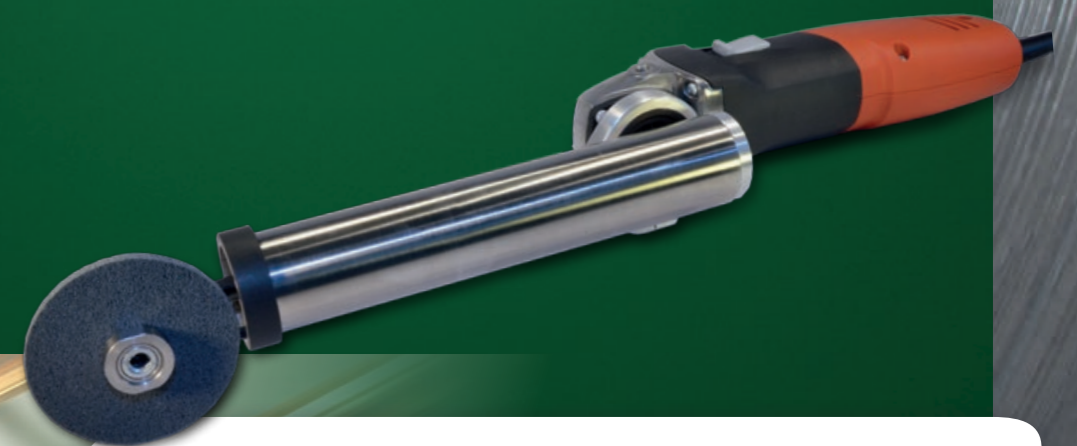


Profitieren Sie von unserer hohen Lagerverfügbarkeit bei Schleif- und Vliesbändern. Durch die hauseigene Schleifbandkonfektion können selbst Sonderabmessungen innerhalb von wenigen Tagen geliefert werden.



Multi-Grinder Vorsatz MB 650 MV als Kehlnahtschleifer

- Einfache, werkzeuglose Montage
- Hochwertiger, stabiler und trotzdem leichter Aufsatz
- Die patentierte, niedrige Multifunktionsrolle (35 mm) lässt Arbeiten in engen Winkeln zu, wie z. B. bei montierten Geländerhandläufen
- Kugellager sind doppelt gelagert und staubgeschützt
- Die schlanke Bauform in Verbindung mit den kleinen verpressten Kompaktscheiben (90 mm Ø) ermöglichen das Arbeiten an schwer zugänglichen Stellen, wie z. B. bei Kehlnähten
- Das Schutzrohr über dem Antriebsriemen bietet eine höhere Arbeitssicherheit und ein besseres Handling



Mit den verpressten Kompaktscheiben kann entweder die Schweißnaht abgetragen, oder die Anlauffarben entfernt werden.



Für den perfekten Schliff.

Multi-Grinder Vorsatz MB 650 MV als Rolocschleifer

- Einfache, werkzeuglose Montage
- Hochwertiger, stabiler und trotzdem leichter Aufsatz
- Die patentierte, niedrige Multifunktionsrolle (35 mm) macht das Arbeiten mit Rolocscheiben möglich und lässt Arbeiten an schwer zugänglichen Stellen zu
- Einfaches Schnellwechselsystem für kurze Rüstzeiten
- Vielseitige Anwendungsmöglichkeiten im Werkzeugbau, Formenbau, Maschinenbau, Containerbau, Modellbau, Flugzeugbau und Triebwerksbau
- Mit dem Adapter 00Y25 ist die Direktaufnahme auf die M14-Gewindespindel des Winkelschleifers möglich



Scheibendurchmesser von 19-76 mm einsetzbar. Für die unterschiedlichsten Schleifanwendungen stehen diverse Spezifikationen zur Verfügung. Lieferbare Ausführungen: Keramikkornscheiben, Faservliescheiben, Clean+Strip-Reinigungscheiben, verpresste Kompaktscheiben, Vlies-Kombi-Scheiben.



Rohrbandschleifvorsatz MB 650 RV

- Einfache, werkzeuglose Montage
- Hochwertiger, stabiler und trotzdem leichter Aufsatz
- Sehr einfaches Bearbeiten von Rohren
- Die Konstruktion ermöglicht ein Schleifen an schwer zugänglichen Stellen, wie z. B. montierten Handläufen (5 cm Wandabstand)
- Unterschiedliche Bandbreiten einsetzbar (6-35 mm)
- Staubgeschützte Kugellager
- Patentierte Führungsrollen
- Durch die feststehenden Seitenscheiben an den Führungsrollen wird das Schleifband zwangsgeführt. Ein Ablauen des Schleifbandes ist nahezu ausgeschlossen



Durch die unterschiedlichen Schleifbandunterlagen (J-Flex Baumwolle bis Polyesterträger), kombiniert mit den Bandbreiten 6-35 mm, können alle Arbeiten problemlos durchgeführt werden. Auch das sonst schwierige Arbeiten im Außenbogenbereich ist dank der Führungsrollen (mit feststehenden Seitenscheiben) kein Problem.



Für noch mehr Flexibilität.

Satinier-Vorsatz MB 650 SV

- Verstellbarer Satiner-Vorsatz
- Einfache, werkzeuglose Montage
- Verschiedene Größen von Satinierwalzen (bis 125 mm Ø) einsetzbar
- Revolutionärer, neuer Spanndorn ermöglicht das schnelle Walzenwechseln
- Die Federspannung des Spanndorns sorgt für einen ruhigen Lauf
- Spanndorn mit Roloc-Aufnahme
- Passt auf alle handelsüblichen Satinierwalzen (19 mm; 1-, 2- und 4-Nutensysteme)
- Die stirnseitig angebrachte Filzroloc-Scheibe vermeidet unerwünschte Beschädigungen beim Arbeiten im Winkel (wie z. B. Winkelprofile)



Schatten- bzw. Streifenbildung auf der Oberfläche? Dieser unerwünschte Nebeneffekt muss nicht sein. Für die ansatzfreie Bearbeitung von Edelstahloberflächen sind GeBrax®-Faltwalzen bestens geeignet. Die Faltwalzenfarben ermöglichen ein einfaches Zuordnen der Feinheitsstruktur.



MultiBrax® Schleifmittel-Starter-Kits und Koffer

- Zu jedem MultiBrax®-Vorsatz ist ein Schleifmittel-Starter-Kit verfügbar
- Alle Aufsätze und Schleifmittel-Starter-Kits können in stapelbaren Koffern (L-Boxen) geliefert werden
- Mit einer überschaubaren Anzahl von Werkzeugen und Schleifmitteln wird eine große Bandbreite von Schleifmöglichkeiten abgedeckt



- 1 SYSTEM
- 3 VORSÄTZE
- 5 ANWENDUNGEN

Neugierig? Dann besuchen Sie uns doch einfach in Freudenberg und überzeugen Sie sich vor Ort von unserer Schleifmittelkonfektion, mit dem Qualitätsstandard „Made in Germany“.

Die Leistungsstärke der GeBrax®-Produkte wird Ihnen in unserem Schulungszentrum vorgeführt. Praxisbezogene Anwendungen mit dem MultiBrax®-System zeigen Ihnen die neuen, vielseitigen Schleifmöglichkeiten auf. Wir freuen uns auf Sie!

**GeBrax® – so schleift der Profi.
So schleifen Sie.**

MultiBrax®



GeBrax GmbH

Obere Hommeswiese 41 – 45
D-57258 Freudenberg

Telefon: +49 27 34 / 28 474-0
Telefax: +49 27 34 / 28 474-10
E-Mail: info@gebrax.de

www.gebrax.de